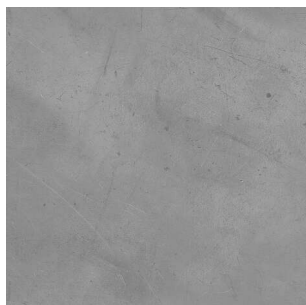


PRODUKTDATENBLATT



LIFESTYLEBOARD SPA E014105-03

LIFESTYLEBOARD SPA E014105-03,

Dekor (Sichtseite): Metallic Concrete II, oberflächenveredelt, Rückseite weiß, glatt,
Trägermaterial: Aluverbundplatte, Rohformate Maßtoleranz: +/- 5 mm

Art. Nr.: B3064252

Abmessungen: 2.550,0 x 1.500,0 x 3,0 mm
(L x B x H)

Web ID: 3BOMBE01410503150 **Verpackungseinheit:** 1 Stück

EAN: 4051823051331 **Mind. Bestellmenge:** 1 Stück

Produktdetails

Gewicht: 14,54 kg
Maßeinheit: 3,825
WF30Anwendungszweck: Innenausbau
WF30Optik: Betonoptik
WF30Produkt: SpaStyling Board
WF30Farbe: Grau

Die pflegeleichte Aluminium-Verbundplatte in modernen Designs eignet sich optimal für die Verblendung von Feuchträumen und sanitären Einrichtungen. Auch sind die Platten perfekt für eine schnelle Renovierung geeignet, da sie innerhalb kürzester Zeit montiert sind und Wandbeläge wie zum Beispiel Fliesen nicht vorher entfernt werden müssen.

Aufbau der Platte (Gesamtstärke 3mm):

- Sichtseite mit einer hochwertigen Grafikbeschichtung
- Stabiler Kern aus Polyethylen Typ LDPE
- Rückseite glatte, weiße Beschichtung (zur leichteren Montage)

Die Oberfläche ist beständig gegen Kratzer, Stöße und Chemikalien sowie abriebfest, farbstabil und lebensmittelecht.

Hinweis: Die Platten haben eine Brandklassifizierung nach DIN 4102-1 in der Klasse 2

Montage: Spezialwerkzeuge werden für die Verarbeitung nicht benötigt. Es genügen handelsübliche Werkzeuge wie Stichsäge, Metallbohrer und Lochkreissäge.

- Hochwertige Grafikbeschichtung
- Für Küchen und Badezimmer geeignet
- Hohe Temperaturtoleranz (zwischen -50 und +80°C)
- Für eine schnelle Renovierung geeignet
- geringes Gewicht von 3,8 kg/m²

Downloads zum Artikel

- 3BOMBE0141050315030_MBDigital_Grafikausführungen und Beschnitt.pdf
- 3BOMBE0141050315030_LifeStyle Board Spa_Reinigungshinweis.pdf
- 3BOMBE0141050315030_MD Digital_Montage_und_Zubehör.pdf

