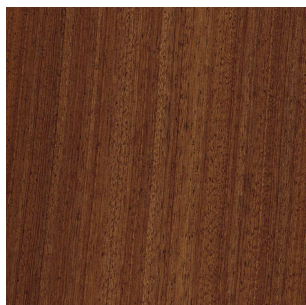
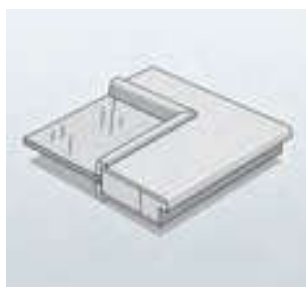


PRODUKTDATENBLATT



Jeld-Wen EHF Tür Mahagoni furniert

Jeld-Wen EHF Türblatt Mahagoni furniert
eckige Kante, Lichtausschnitt mit Leisten
DIN Rechts



Art. Nr.: T1026553 **Abmessungen:** 1.985,0 x 860,0 x 40,0 mm (L x B x H)

Web ID: 1ELAMAHMO86R **Verpackungseinheit:** 1 Stück

EAN: 4017174001289 **Mind. Bestellmenge:** 1 Stück

Produktdetails

Gewicht: 22,4 kg

Maßeinheit: 1

Baender: Bandoberteile V 0020 vern.

Bauteil: EHF Türblätter eckige Kante

Falz: Normfalz 13/25,5 mm

Kantenausführung: eckige Kante

Oberflächenart: furniert lackiert

Schloss: BB-Schloss, 55 mm Dorn, Stulp 20 mm

Tuerdicke: ca. 39/40 mm

Tueroberfläche: Mahagoni

Mittellage: Lichtausschnitt mit Leisten

EHF-Türblatt, Normfalz 13/25,5 mm, Bänder V0020 vern., BB-Schloss 55 mm Dorn Stulp 20 mm, Fries seitlich und oben 160 mm, Sockel 400 mm, Glasleisten lose beigelegt