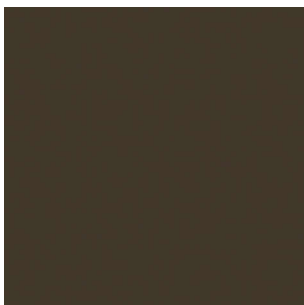


PRODUKTDATENBLATT



Resopal Schichtstoff 0547-60 Chocolate

Resopal 0547-60 Chocolate Matt
75% PEFC zertifiziert, DNVSE-PEFC-COC-349

Art. Nr.: P0023230 **Abmessungen:** 3.050,0 x 1.320,0 x 0,8 mm (L x B x H)
Web ID: OKURE0547-60 **Verpackungseinheit:** 1 Stück
Mind. Bestellmenge: 1 Stück

Produktdetails

Gewicht: 4,5091 kg
Maßeinheit: 4,026
WF00Dekor: Uni
WF00Eigenschaften:

- kratzfest
- strapazierfähig
- stoßfest

WF00Plattenoberflaeche: 60 Matt

WF00Verwendungszweck: Innenbereich

Dekorative Hochdruckschichtpressstoffplatte bestehen aus mehreren Papierbahnen, Kern- und Dekorpapier, die mit Harz imprägniert unter hohem Druck zu einer homogenen Platte verpresst werden. Das Dekorpapier ist ein durchgefärbtes oder bedrucktes Papier. Die Dicke der Schichtstoff-Platte wird über den Kern variiert.

Links zum Artikel

- Die passende Kante finden mit der Kantensuche >>